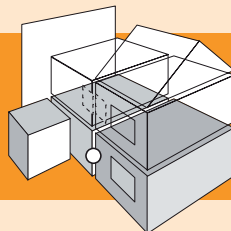
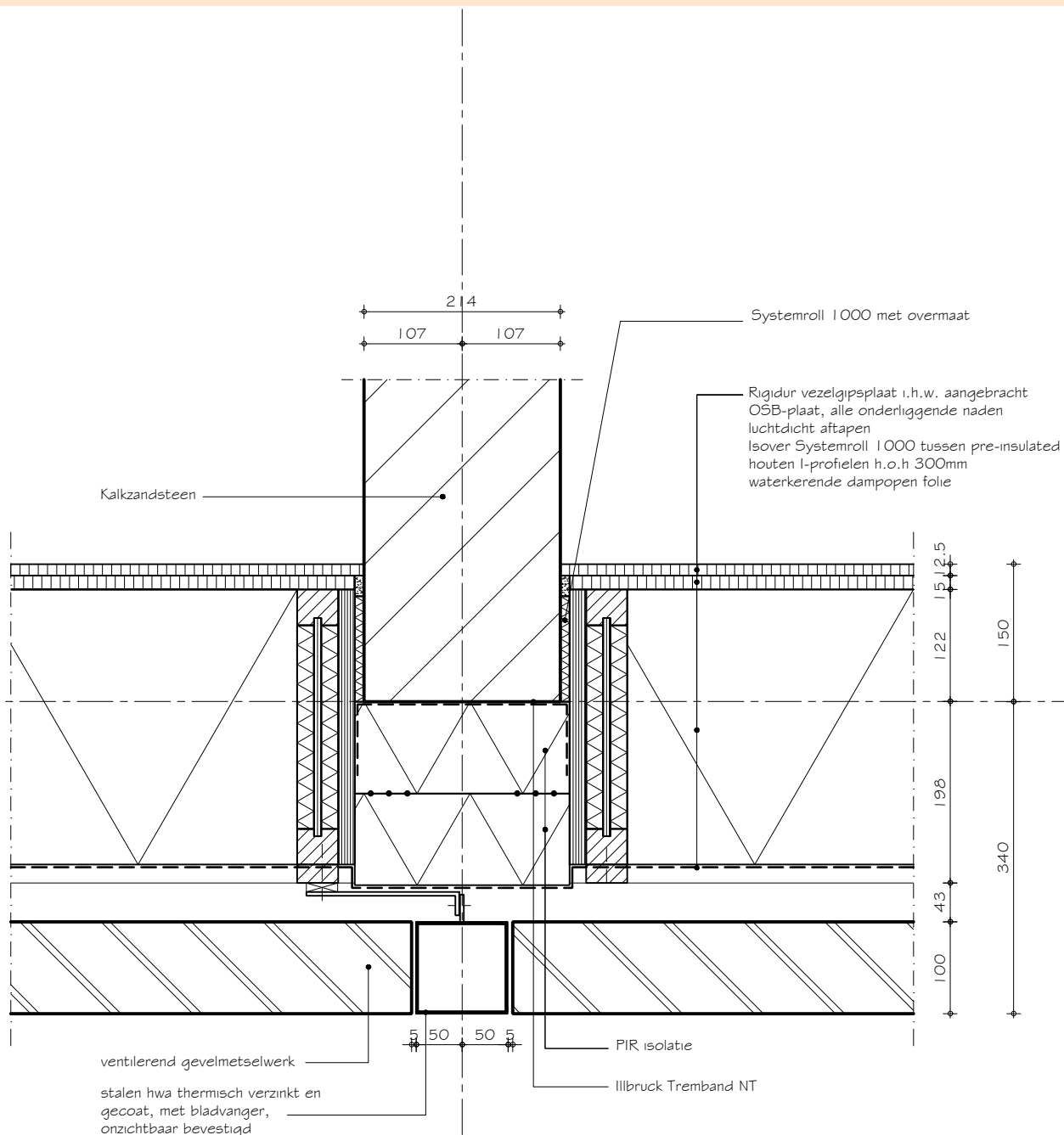
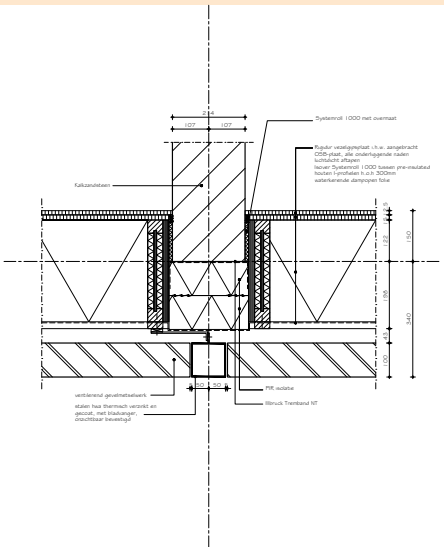


Dragstructuur : kalkzandsteen  
Gevelbouw : houten binnenspouwblad en gemetseld buitenspouwblad  
Variant-detail : Veldhuizerschool



PJ.204.2.1.02.T1.VS





**Bouwfysische prestaties**

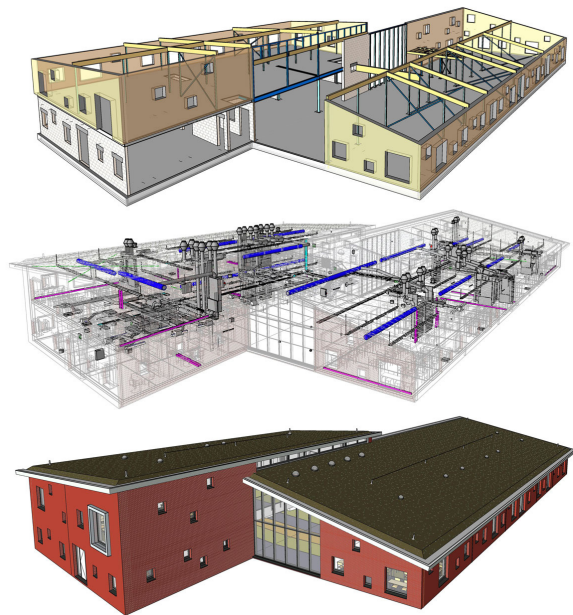
Bouwdeel	R <sub>c</sub> of U <sub>0,13</sub>		R <sub>A</sub>	Bouwdeel	R <sub>c</sub> of U <sub>0,13</sub>		R <sub>A</sub>
	(m <sup>2</sup> ·K)/W	W/(m <sup>2</sup> ·K)			(m <sup>2</sup> ·K)/W	W/(m <sup>2</sup> ·K)	
gevel	8,26						

**Knooppunt**

Ψ <sub>k</sub>	Ψ <sub>phpp</sub>	Ψ <sub>g</sub>	Θ <sub>s,i;0,25</sub> of Θ <sub>s,i;0,50</sub>	f <sub>n;0,25</sub> of f <sub>n;0,50</sub>	C <sub>vast</sub>	C <sub>draaiend</sub>	C <sub>dakvoet</sub>	C <sub>lek</sub>	D <sub>nT,A,k</sub>	L <sub>nT,A</sub>
W/(m <sup>1</sup> ·K)			°C	°C			dm <sup>3</sup> /(s·m <sup>1</sup> ·Pa <sup>n</sup> )	dm <sup>3</sup> /(s·Pa <sup>n</sup> )	dB	dB

3 - vlaks in combinatie met details:	Θ <sub>s,i;0,25</sub> of Θ <sub>s,i;0,50</sub>		f <sub>n;0,25</sub> of f <sub>n;0,50</sub>	
	°C	°C		

‘De eerste Passiefschool van Nederland’ De Veldhuizerschool in Ede is een ‘frisse school’ die is ontworpen en gebouwd volgens het passiefhuisconcept. Een pand zonder vloerverwarming, radiatoren of gasaansluiting. Een school met 80% minder energieverbruik, die door kinderen zelf warm gehouden wordt. Op 1 september 2011 is het nieuwe gebouw in gebruik genomen.



- Oprichtgever: Vereniging van Hervormde Scholen Ede
- Gemeente: Gemeente Ede
- Architect: Ir. Henno Westeneng van bureau Jorissen Simonetti, Doetinchem
- Ontwerp- en procesmanagement: HartmanBouwVisie en BouwQuest
- Constructeur: Bartels Ingenieursbureau
- Betrokken adviseur W- installaties: Innax
- Aannemer: Bouwbedrijf Van Ree