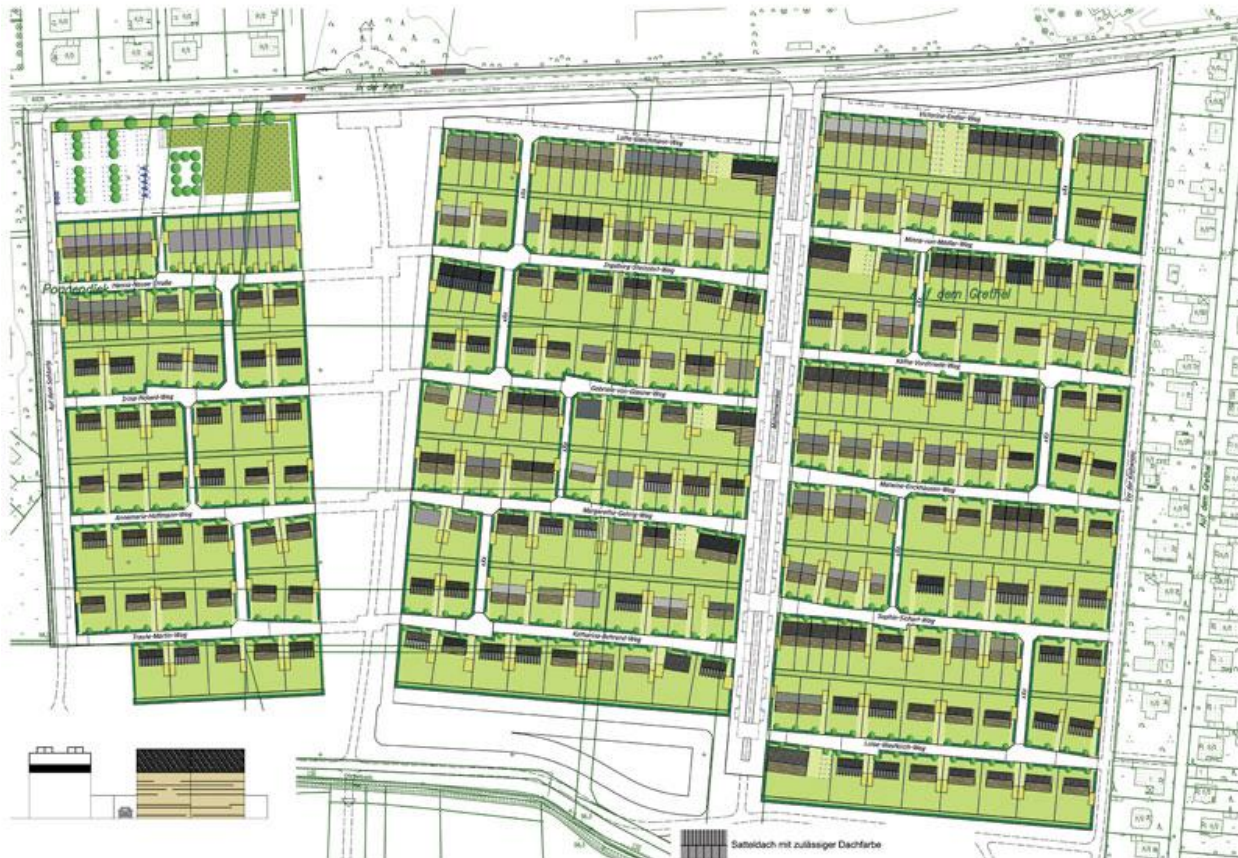
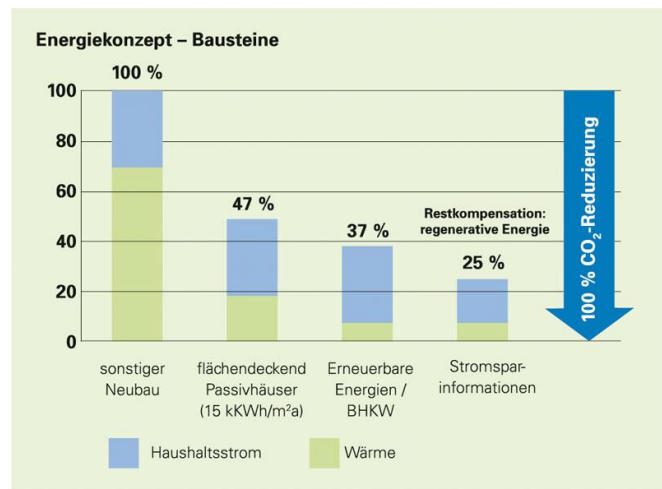


## Het Zero:e Park te Hannover

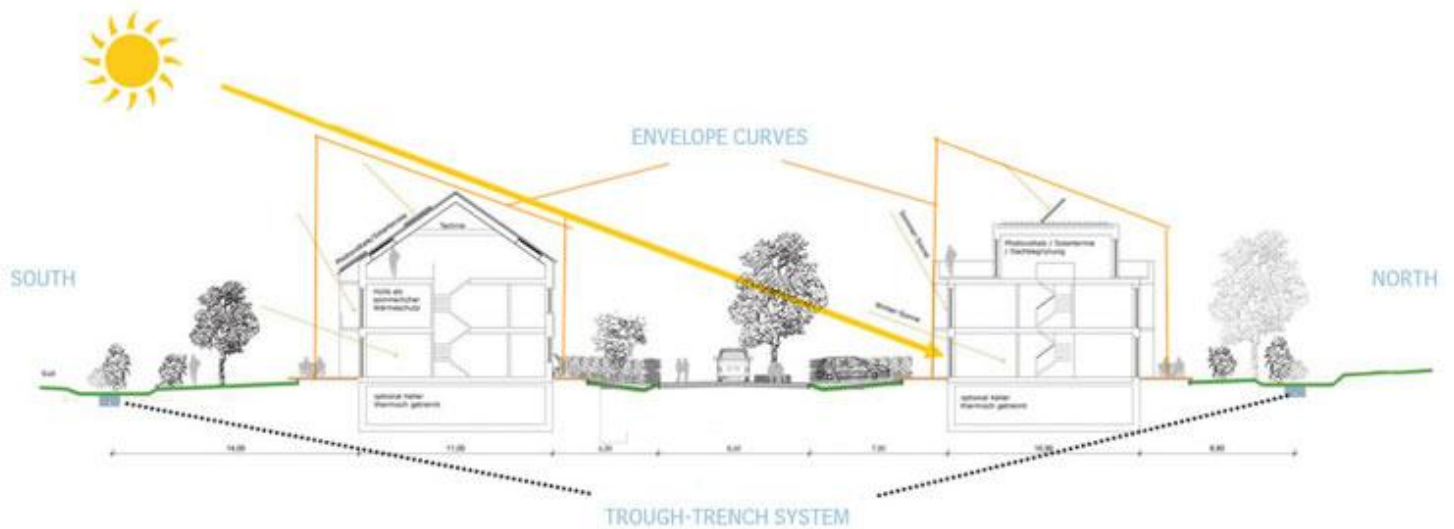
In Wettbergen, het Zuidwesten van Hannover, wordt het grootste “CO<sub>2</sub>-neutrale huisvestingsproject” van Europa gebouwd. Het project zal zo’n 300 woningen herbergen, zowel rijwoningen, halfopen als open bebouwingen.



Om tot een klimaatneutraal project te komen, wordt allereerst de verwarmingsbehoefte van de woningen zoveel mogelijk gereduceerd. Alle woningen in het huisvestingsproject zijn passiefhuizen, wiens minimale energiebehoefte voor verwarming zoveel mogelijk verder wordt ingevuld met thermische zonne-energie. Om het elektriciteitsverbruik te beperken worden zeer energie-zuinige huishoudapparaten ingezet. De overblijvende energievraag voor verwarming en elektriciteit werd berekend op 1300 MWh. Deze restvraag zal gecompenseerd worden door het heropstarten van een waterkrachtcentrale. Hierdoor wordt het Zero:e Park een CO<sub>2</sub>-neutraal huisvestingsproject.



Het optimaliseren van de zonnewinsten is een belangrijke pijler van een passiefhuis. Dit aspect werd bekeken voor het gehele huisvestingsproject. De compacte woningen worden zo ingepland dat elke woning zuidgeoriënteerde leefruimtes en dakvlakken heeft en zo weinig mogelijk schaduw werpt op aangrenzende gebouwen, zelfs bij lage winterzon.



Naast energetische aspecten, werd er bij het stedenbouwkundig ontwerp van de site ook rekening gehouden met andere factoren die gelinkt zijn met klimaatsverandering. Omdat de site vlakbij beschermd natuurgebied ligt, wordt er binnen het huisvestingsproject veel open groene ruimte gecreëerd met zogenaamde "groene corridors". Om overstromingen en/of extra waterbelasting voor de Hirtenbach stroom te vermijden, wordt het regenwater afgevoerd via een gracht-drainagesysteem. Zo blijft de waterhuishouding van het terrein min of meer intact.

Bron: <http://www.zero-e-park.de>